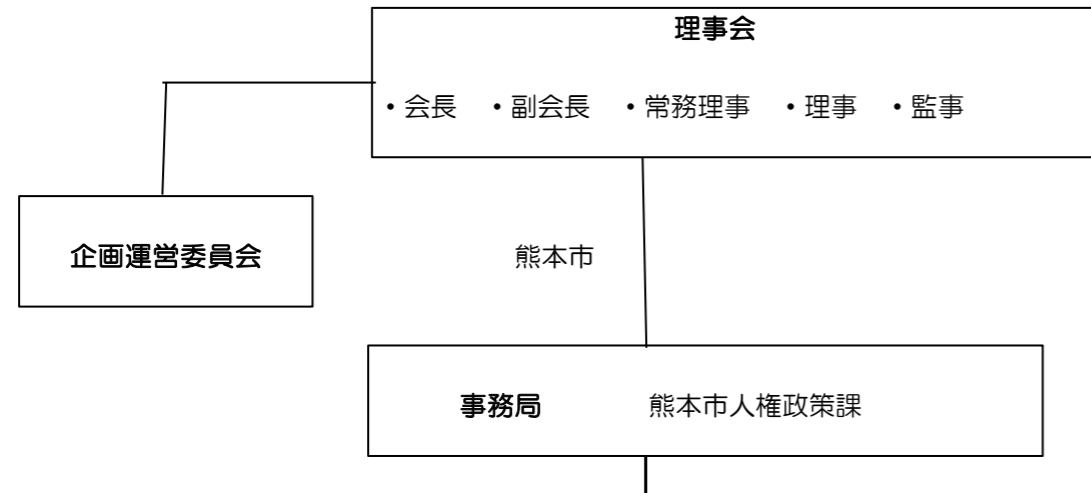


熊本市人権啓発市民協議会組織図



1. 設置目的

社会における多様な人権課題やニーズに応えるため、基本的人権の尊重を理念とし、地域住民、民間企業、関係機関及び団体等が連携・協働し、熊本市における人権意識の高揚とあらゆる人権課題への取り組みに向けて、自らの主体的参加による人権啓発活動を展開するとともに、関連情報や人権啓発手法等の共有化及びネットワーク化を積極的に図っていくとするものである。

2. 組織

左図のとおり

3. 事業

- (1) 啓発及び広報・周知
- (2) 会員の研修及び課題解決に向けた検討並びに指導者の養成
- (3) 会員相互の交流及び情報交換の促進
- (4) 情報収集及び調査研究
- (5) その他、本会の目的達成に必要な事業

4. 経費

会員の会費・市補助金・その他

5. 設立年月日

昭和62年12月1日

会員（50音順） ※令和3年（2021年）6月1日時点

- 株式会社アイキャッチ
- アイシン九州株式会社
- 株式会社アスリートクラブ熊本
- 株式会社あつまるホールディングス
- 株式会社RKKCS
- 株式会社RKKメディアプランニング
- 株式会社アレス
- 株式会社あんしんCo.,Ltd.
- 株式会社えがお
- NHK熊本放送局
- 株式会社エフエム熊本
- OA通信サービス株式会社
- NPO法人オハイエくまもと
- 有限会社オフィス・ウェブラン
- 楓文具
- 株式会社亀井ランチ
- 一般社団法人九州環境地域づくり
- 九州産業交通ホールディングス株式会社
- 九州電力株式会社熊本支社
- 九州旅客鉄道株式会社熊本支社
- 九州ルーテル学院大学
- 九州労働金庫熊本県本部
- 株式会社九電工熊本支店
- 株式会社協働社
- 株式会社熊日広告社
- 熊日サービス開発株式会社
- 株式会社熊防メタル
- 熊本朝日放送株式会社
- 熊本学園大学
- 熊本管工建設株式会社
- 株式会社熊本銀行
- 公益社団法人熊本県看護協会
- 熊本県公立高等学校長会
- 社会福祉法人熊本県コロナ協会
- 一般社団法人熊本県助産師会
- 熊本県私立中学高等学校協会
- 株式会社熊本県民テレビ
- 熊本県ユニセフ協会
- 公立大学法人熊本県立大学
- 一般財団法人熊本国際観光コンベンション協会
- 熊本酸素株式会社
- 一般社団法人熊本市医師会
- 熊本市植木町商工会
- 一般財団法人熊本市勤労者福祉センター
- 一般財団法人熊本市国際交流振興事業団
- 熊本市子ども会育成協議会
- 一般社団法人熊本市歯科医師会
- 一般財団法人熊本市文化スポーツ財団
- 社会福祉法人熊本市社会福祉協議会
- 社会福祉法人熊本市社会福祉事業団
- 熊本市社会福祉施設連合会
- 熊本市小学校長会
- 公益財団法人熊本市上下水道サービス公社
- 熊本市立幼稚園研究会
- 熊本市私立幼稚園・認定こども園協会
- 公益社団法人熊本市シルバー人材センター
- 熊本市人権教育研究会
- 熊本市身体障害者福祉協会連合会
- 熊本市青少年健全育成連絡協議会
- 熊本市託麻商工会
- 熊本市地域公民館連絡協議会
- 熊本市地域婦人会連絡協議会
- 熊本市中学校長会
- 株式会社熊本シティエフエム
- 熊本市農業協同組合
- 熊本市PTA協議会
- 公益財団法人熊本市美術文化振興財団
- 一般社団法人熊本市保育園連盟
- 熊本市北部商工会
- 熊本市民生委員児童委員協議会
- 一般社団法人熊本市薬剤師会
- 熊本商工会議所
- 熊本人権擁護委員協議会熊本支部
- くまもと新世紀株式会社(ホテル日航熊本)
- 熊本信用金庫
- 熊本製粉株式会社
- 熊本第一信用金庫
- 国立大学法人熊本大学
- 熊本中央信用金庫
- 熊本電気鉄道株式会社
- 株式会社熊本日日新聞社
- 熊本バス株式会社
- 熊本日野自動車株式会社
- 熊本防錆工業株式会社
- 株式会社熊本放送
- 学校法人銀杏学園熊本保健科学大学
- 株式会社熊本ホテルキャッスル
- 株式会社熊本リビング新聞社
- 株式会社熊本流通情報センター
- 公益財団法人熊本YMCA
- KMバイオロジクス株式会社
- 光進建設株式会社
- 株式会社コスギ不動産
- 西部ガス熊本株式会社
- ザ・ニューホテル熊本(ANDO HOTEL KUMAMOTO株式会社)
- 三和文化企業株式会社
- 敷島印刷株式会社熊本支店
- 重光産業株式会社
- 株式会社SYSKEN
- シダックス大新東ヒューマンサービス株式会社熊本営業所
- 株式会社十八測量設計
- 株式会社シロヤパブリック
- 新産住拓株式会社
- 株式会社杉養蜂園
- 西部電気工業株式会社熊本支社
- 西部電設株式会社
- 一般社団法人生命保険協会熊本県協会
- 公益社団法人全日本不動産協会熊本県本部
- 総合企画株式会社
- 崇城大学
- 株式会社ダイエー総業
- 大海水産株式会社
- 大和ハウス工業株式会社熊本支社
- 旅のよろこび株式会社
- 株式会社鶴屋百貨店
- 株式会社テレビ熊本
- 学校法人東海大学熊本校舎
- 株式会社ドコモCS九州熊本支店
- 西日本電信電話株式会社熊本支店
- 株式会社西原商店
- 株式会社日専連ファイナンス
- 日本生命保険相互会社熊本支社
- 日本郵便株式会社九州支社
- 株式会社橋口石彫工業
- 株式会社パブリックビジネスジャパン
- 株式会社肥後銀行
- 株式会社Bigheart(合)Tフレンズ
- 平田機工株式会社
- 富士フィルムビジネスイノベーション株式会社
- 株式会社フジパンビ
- 株式会社藤本物産
- 株式会社古荘本店
- ホープ印刷株式会社
- 株式会社星山商店
- 医療法人堀尾会
- 株式会社前田産業
- 株式会社みどり印刷社
- 宮内博文堂
- 明治安田生命保険相互会社熊本支社
- 株式会社ゆうプランニング
- 株式会社ヨネザワ
- 株式会社りそな銀行熊本支店
- リバテープ製薬株式会社
- ルネサスセミコンダクタマニュファクチャリング株式会社川尻工場
- 株式会社レイメイ藤井熊本本店
- 株式会社ワード・ハウスミズ
- ワシントン外語学院
- 熊本市

