

⚠ やめよう！「ながらスマホ」 ⚠

「ながらスマホ」に起因する交通事故が発生しています。携帯電話やスマートフォンなどを使用することにより、視野が極端に狭くなり、周囲の交通状況などに対する注意が不十分になり大変危険です。「少し画面を見るだけなら大丈夫」という油断が、悲惨な交通事故につながる危険があります。

スマホ等を使用しなければならないときは、周囲を確認し、通行の妨げにならない安全な場所で使用しましょう。運転中の場合は、必ず安全な場所に停車してから使用しましょう。

※自動車及び自転車などの運転中の「ながらスマホ」は道路交通法で厳罰化されています。

詳しくは⇒「[警察庁ホームページ（外部リンク）](#)」

ほんの一瞬の気のゆるみで交通事故を引き起こす可能性があります。絶対にやめましょう！



ロアッソ熊本との合同啓発事業への参加者を募集します

ロアッソ熊本のホームゲーム第13戦（対・Y.S.C.C.横浜戦）を「ラブミンマッチ」（人権啓発マッチ）として開催いたします。
【ロアッソ熊本 VS Y.S.C.C.横浜】
日 時：令和3年(2021年)11月21日（日）13時10分 キックオフ
場 所：えがお健康スタジアム



※昨年度の人権啓発 CM

試合会場では、人権啓発イベントや、人権週間（12月4日～10日）についてのPR活動を行います。

下記のとおり、PR活動にボランティアとしてご参加いただける会員の方を募集いたしますので、何卒ご協力、ご参加をお願いいたします。

○スタジアムPR活動

日 時：令和3年(2021年)11月21日（日）10時30分
集合場所：えがお健康スタジアム 北ゲート広場

【申し込み・問い合わせ先】 熊本市人権啓発市民協議会事務局（熊本市役所12階 人権政策課内）
TEL:096-328-2333 FAX：096-324-2105 Eメール：jinken@city.kumamoto.lg.jp

～人権啓発CMを2本作成しました～

大会当日に大型ビジョンで放映されるほか、熊本市人権啓発市民協議会 YouTube、熊本城ホール(エンタランスロビー) 大型スクリーン、くまにちびぶれす会館の熊日ビジョンでも放映中。



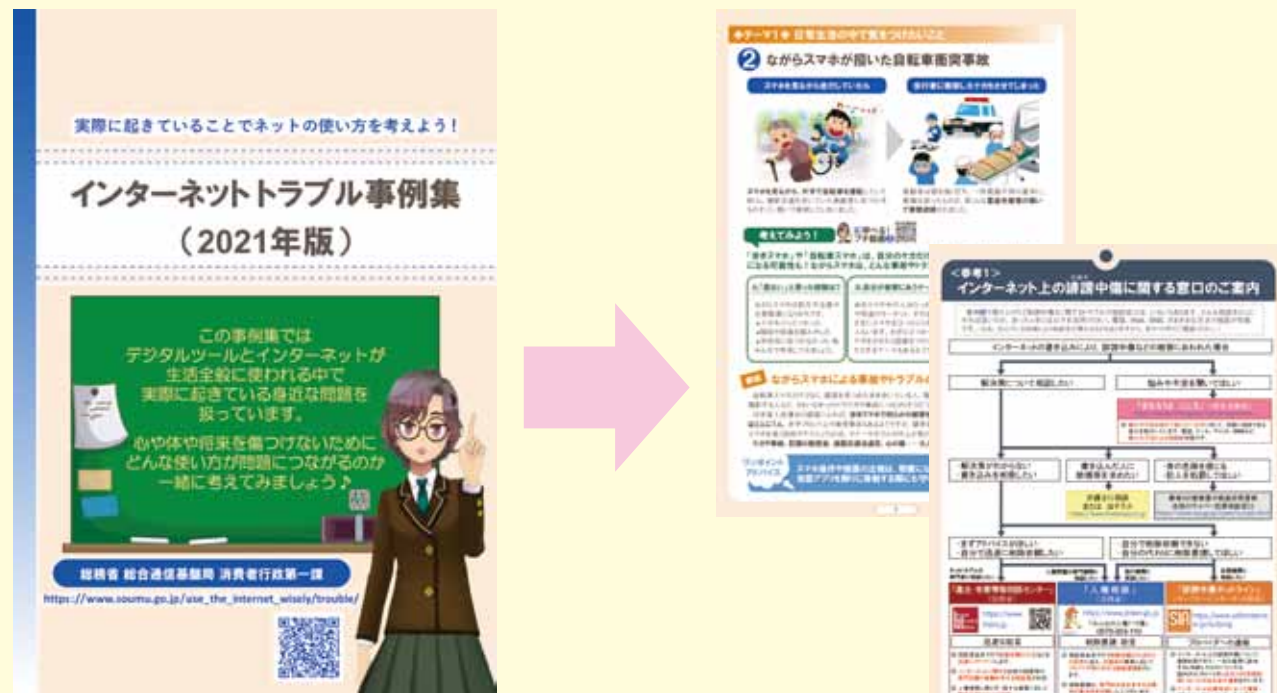
選手編



マスコット編

インターネットトラブル事例集

総務省総合通信基盤局消費者行政第一課が2021年版を作成。「ながらスマホが招いた自転車衝突事故」や「＜参考＞インターネット上の誹謗中傷に関する窓口のご案内」など、どなたにでもわかりやすい内容となっておりますので、ぜひ一度ご覧ください。



出典：「インターネットトラブル事例集ダウンロードページ」総務省

西部ガスグループ
熊本管工建設株式会社

健康をつくる 未来をつくる
えがお

西部ガス熊本株式会社

ヨネザワは、専門店として全力でお客様の「見る」「聞く」のお手伝いをさせていただきます。
メガネのヨネザワ
メガネ コンタクト レンズ 補聴器 福祉機器
本店 公 096-383-5111 熊本市中央区水前寺6-1-38
フリーダイヤル 0120-114-692 九州・山口最大 180 店舗のネットワーク！
https://www.yonezawa-web.co.jp/

ネットで探す求人サイト **あつまるくん** 九州で強い企業・高い実績
あつまる 求人案内 無料
https://atsumaru.jp あつまるくん
あつまるくんにあつまるくんがおすすめ
株式会社あつまるホールディングス
本社/☎096-322-6610(代) 熊本市中央区紺屋今町14番地 求人案内本社ビル
ゴルフ場 あつまるレーク 熊本県宇城市松原町曲野610 あつまる阿蘇赤水ゴルフ倶楽部 熊本県阿蘇市赤水1815-1
事業部 カントリークラブ ☎0964-32-2711 あつまる阿蘇高原ホテル ☎0967-35-1200

熊本市がつくれた 福利厚生制度 **ふれあう共済**
会費 1 人月額 350 円
一般財団法人熊本市勤労者福祉センター
TEL (096) 345-7311
熊本市中央区東髪 3-3-12 サンライフ熊本内
ホームページ https://fureau.net
ふれあう共済 検索

株式会社 **杉養蜂園**
SUGI BEE GARDEN
〒861-5535 熊本県熊本市北区貫野571-15 電話.096(245)5538 FAX.096(245)5525
[URL]https://www.0038.co.jp [Email]sugi@0038.co.jp [杉養蜂園] [検索]

～心とからだの健康づくり～
(一財)熊本市文化スポーツ財団
子どもからシニア世代まで参加できる
スポーツ・健康・文化教室開催中！
http://kc-skj.jp

ひとりで悩まず相談を みんなの人権110番 セクハラ、パワハラなど 気軽にご相談ください
0570-003-110
受付時間 平日午前8時30分～午後5時15分
熊本人権擁護委員協議会・熊本地方方法務局

共に創る。共に生きる。
Daiwa House. 大和ハウス工業株式会社 熊本支社
熊本市東区錦ヶ丘18番24号 〒862-0912
Tel 096-360-5225 Fax 096-360-5200

【保健科学部】
医学検査学科・看護学科・リハビリテーション学科（理学療法・生活機能療法・言語聴覚）
熊本保健科学大学
Kumamoto Health Science University
〒861-5598 熊本市北区和泉町325 TEL.096-275-2111（代） www.kumamoto-hsu.ac.jp

うるおい足りていませんか？
天然のトリアキス（保湿成分）配合で
うるおうスキンケア
新トマーテリコシリーズ
トマーテリコ
熊本防錆工業株式会社
フェルハビネス事業部
熊本市東区長福西1-4-15 Tel:096-234-7134

「ラブミン人権啓発作品」入賞作品を展示します。
「ラブミン人権啓発作品」に多数のご応募ありがとうございました。寄せられた作品の中から、最優秀賞、ラブミン賞、優秀賞、特別賞に選ばれた作品を展示いたします。
(展示期間)12月1日(水)～12月10日(金)
(場所)市庁舎1階ロビー

《《新刊 DVD のご紹介》》
新刊が入荷しましたので、ぜひご利用下さい。
■ケーススタディで学ぶ リモートワークシリーズ(3本あり)
① 防ごう！リモートワークのハラスメント ハラスメントをしない、させないために！
② 知ろう！リモートワークのコミュニケーション アサーティブな対応で人間関係を円滑に！
③ 守ろう！リモートワークのメンタルヘルス メンタルヘルスのセルフケアを学ぼう！